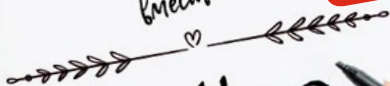




Лейттеринг, или красивые надписи от руки

вместе с



edding

С вдохновляющими примерами

Леттеринг, или красивые надписи от руки

Основы леттеринга:

Красивые надписи от руки становятся всё более популярны: мы видим их на рукописных приглашениях или карточках с именами гостей на столах. Такие надписи можно встретить на упаковке, их используют даже в качестве оформления стен. Красивые надписи, сделанные от руки, привносят в нашу жизнь особый стиль и добавляют «изюминку» предметам быта. **Попробуйте — и вы сможете убедиться в этом сами!**

Стандартный метод нанесения надписей вручную таков: сначала очертите контуры букв карандашом, а затем закрасьте их подходящим продуктом edding. Используйте штриховку, завитки или точки... просто дайте волю своему воображению! Подойдите к процессу написания творчески: вы можете написать все буквы одним шрифтом, сочетать несколько шрифтов или выделить отдельные элементы. Поэкспериментируйте с расстоянием между буквами и их высотой... Никаких правил не существует — **разрешено всё!**

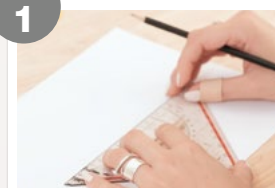


Ниже приводятся основные принципы леттеринга. На следующих страницах вы найдёте множество вдохновляющих примеров, демонстрирующих нанесение надписей на различные материалы. **Экспериментируйте в своё удовольствие!**

Леттеринг — первые шаги

Необходимые материалы: копировальная бумага, карандаш, линейка, листы с заготовками.

Шаг 1



Начертите горизонтальные линии.

Шаг 2



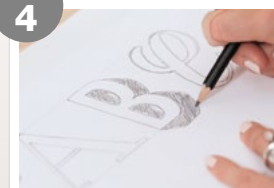
Положите лист с заготовками для снятия кальки.

Шаг 3



Чтобы поупражняться, сначала просто снимите кальку с готовых букв на листе.

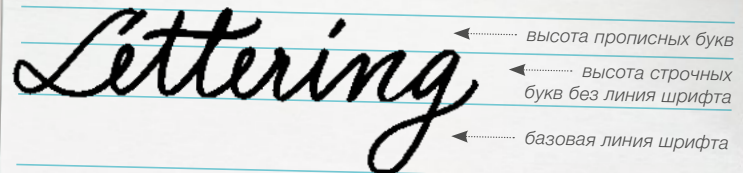
Шаг 4



Добавьте завитки и штриховку.

Несколько основных принципов

Основные понятия:



ABC

Маюскул = прописная буква

abc

Минускул = строчная буква

Типы шрифта

Для выделения слов можно использовать различные шрифты:



Формы букв

Вы можете ещё больше разнообразить свои надписи, изменяя высоту, ширину и угол наклона отдельных букв:



Витиеватые буквы

Изменение расстояния между буквами предоставляет дополнительные возможности для дизайна:

LETTERING

Широкие интервалы между буквами

Lettering

Широкие интервалы между буквами при использовании курсивного шрифта

Выделение элементов букв

Такой каллиграфический приём, как варьирование ширины штриха, придаёт буквам объёмность. Чтобы добиться этого эффекта, следует чётко выделить линии, проводимые при письме сверху вниз:

a → a → a Lettering

Каллиграфическая буква

Буквы с жирными штрихами

Lettering → Lettering

Каллиграфический эффект при использовании курсивного шрифта

Декоративные и другие изобразительные элементы

Использование завитков и флаговых заголовков поможет добиться впечатляющего эффекта.



Леттеринг на светлой бумаге



Обычно для письма на светлой бумаге и картоне используются чёрные **капиллярные ручки**. Однако, если вы захотите сделать надпись другими цветами (как в нашем примере), **фломастеры** и **ручки-кисточки** от edding предложат вам множество возможностей.

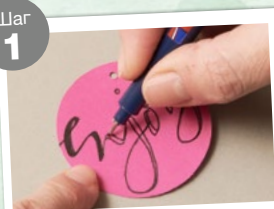


Какие из продуктов edding можно использовать?



Как это сделать:

Шаг 1



Сначала очертите контуры букв ...

Шаг 2



... затем закрасьте их, проводя с усилием штрихи сверху вниз.

Для нанесения красивых надписей на светлой бумаге идеально подойдёт **ручка-кисточка edding 1340**, поскольку кончик этой кисти позволяет варьировать ширину штрихов.

Узнайте больше о ручках-кисточках edding, посетив сайт: <http://www.edding.com/brushpen>

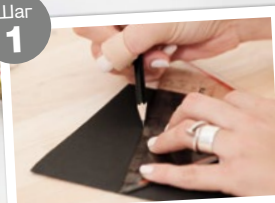
Lettering
m



Леттеринг на темной бумаге

Как это сделать:

Шаг 1



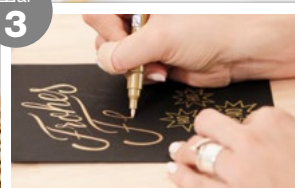
Начертите разметочные линии.

Шаг 2



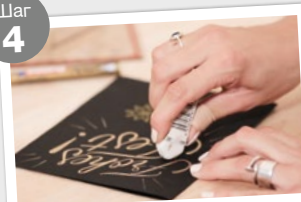
Сначала нанесите контуры букв карандашом.

Шаг 3



Обведите очертания глянцевым лаковым маркером edding.

Шаг 4



И, наконец, после того, как буквы высохнут, сотрите карандашные линии.



Используя **гляцевые лаковые маркеры edding**, впечатляющих результатов можно добиться даже на тёмной бумаге. Эти лаковые маркеры, наполненные густыми плотными чернилами, доступны в 18 цветах, включая насыщенные металлические оттенки, которые придают буквам, выводимым на тёмной поверхности, бриллиантовый отблеск. **Гелевые ручки и фломастеры edding** также доступны в металлических оттенках.



Леттеринг на фарфоре



Воспользуйтесь методом леттеринга, чтобы украсить фарфоровые чашки, тарелки или кружки. Изделие, украшенное с использованием ручки-кисточки для росписи фарфора edding (доступной в 15 интенсивных цветах), также пригодно для мытья в посудомоечной машине.



Как это сделать:

Шаг 1

Вымойте тарелку (для этой цели идеально подойдёт посудомоечная машина), а затем протрите её денатурированным спиртом.



Шаг 2



Оставьте внутренние поверхности не закрашенными, а надписи нанесите только на те участки, которые не соприкасаются с пищей. Кончик ручки-кисточки для росписи фарфора edding очень гибкий, что позволяет без труда наносить как тонкие, так и широкие штрихи. Если вы ошиблись, просто сотрите надпись влажной тканью или ватной палочкой. Исправления можно внести в любой момент до тех пор, пока рисунок не будет зафиксирован путём обжига в печи.

Шаг 3

Дайте готовому изображению высохнуть в течение 15 минут. Разогрейте печь до 160 °С. Поместите раскрашенное изделие на холодный противень, поместите его в печь и обжигайте в течение 25 минут. Затем оставьте изделие в печи до полного остывания. Теперь рисунок на изделии зафиксирован, а изделие пригодно для мытья в посудомоечной машине.



Леттеринг на стекле и черных досках

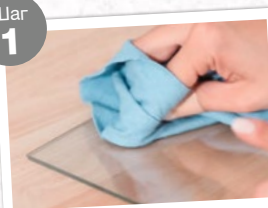


Написанные от руки цитаты или выражения особенно красиво смотрятся на тёмных досках. **Меловой маркер edding** идеально подходит для оформления непористых поверхностей, таких, как чёрные доски и стекло. Практический совет: если хотите изменить изображение, просто сотрите всё влажной тканью и начните сначала.

Если вы желаете придать своему рисунку, нанесённому на тёмную или прозрачную поверхность, водостойкость (например, при нанесении маркировки на виниловую доску), просто воспользуйтесь **глянцевым лаковым маркером edding**.

Как это сделать:

Шаг 1



Тщательно очистите поверхность.

Шаг 2



Напишите буквы. Вы можете использовать клейкую ленту в качестве разметочных линий или снять кальку с готовых букв на заготовке.

Шаг 3

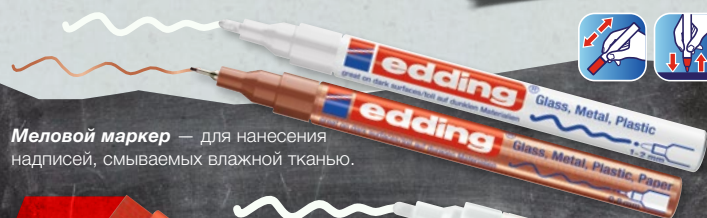


Поместите стекло обратно в рамку.

Какие из продуктов edding следует использовать?

Глянцевый лаковый маркер — для нанесения водостойких, несмываемых надписей.

Меловой маркер — для нанесения надписей, смываемых влажной тканью.



Леттеринг на ткани

come
glwith
me

Маркеры для текстиля edding и фломастеры для текстиля также превосходно подходят для нанесения надписей на изделиях из ткани. Существует очень много вещей, с которыми можно использовать маркеры для текстиля, например, сумки, наволочки, а при нанесении надписей можно прибегнуть к трафаретам или прозрачным шаблонам. Более того, в вашем распоряжении палитра из 20 насыщенных цветов.



Восхитительные шаблоны можно найти здесь:
www.edding.com/templates

Как это сделать:

Шаг 1



Нанося элементы оформления от руки, очертите карандашом на сумке окружность или, если используете шаблон, вставьте его в сумку для снятия кальки.

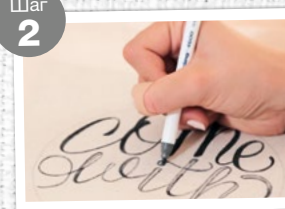
Шаг 3



Сотрите нарисованную карандашом окружность и закрепите надпись с помощью утюга (не используя функцию отпаривания). Теперь ваша надпись устойчива к стирке и без проблем выдержит стирку даже при 60 °С.

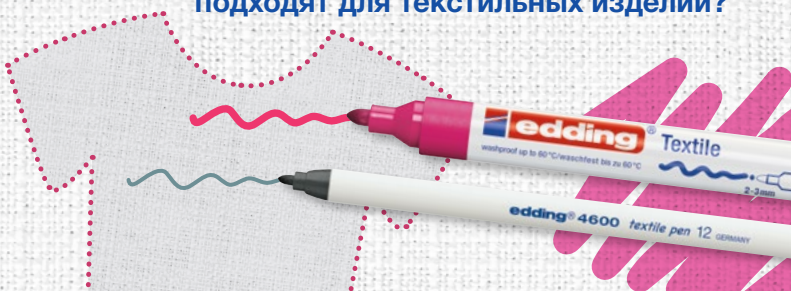


Шаг 2



Снимите кальку с букв: сначала нанесите очертания, а затем закрасьте их.

Какие продукты edding подходят для текстильных изделий?



Леттеринг на металле

Эти милые коробки для печенья демонстрируют, как **глянцевые лаковые маркеры edding** можно использовать для нанесения красивых надписей от руки даже на металлические изделия. Поиграйте со шрифтами, выделите вертикальные штрихи более широкими линиями или используйте в отдельных местах контрастные цвета для создания оттенков. Такая впечатляющая надпись превратит обычную жестянку в уникальный индивидуальный подарок.

Хотите добавить «изюминку» к этому индивидуальному подарку? Наполните коробку домашним печеньем, конечно же!



Какие маркеры идеально подойдут для металлических изделий?



Леттеринг на бетоне

Декоративные аксессуары из бетона приобретают всё большую популярность. Ничего удивительного: этому универсальному материалу можно придать практически любую форму, например, форму миниатюрных домиков (как на изображении), которые с помощью **перманентной спрей-краски edding** и **гляцевых лаковых маркеров edding** превратились в уникальное декоративное украшение.



Другие идеи и инструкции по использованию **перманентной спрей-краски edding** можно найти на сайте: www.edding-permanent-spray.com

Как это сделать:

Шаг 1



Следуя инструкциям, предоставленным производителем, отлейте домики из бетона и дайте им тщательно высохнуть. Используйте малярный скотч (или аналогичную клейкую ленту), чтобы добиться желаемого эффекта.

Шаг 2



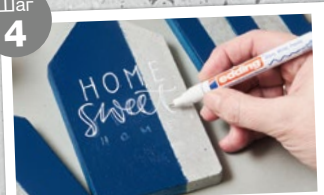
Распылите перманентную спрей-краску желаемого цвета. Совет: если хотите нанести белую надпись, то в качестве базового слоя сначала распылите тёмную краску. Дайте краске высохнуть.

Шаг 3



Аккуратно удалите клейкую ленту.

Шаг 4



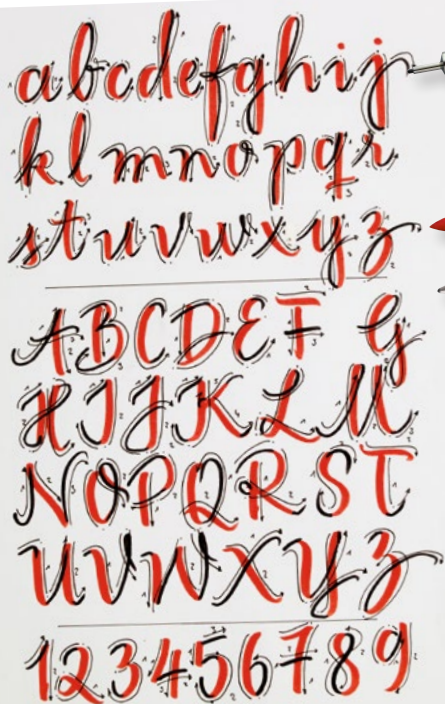
С помощью глянцевых лаковых маркеров edding нанесите надпись от руки на окрашенную распылением поверхность. Начните с очертаний, а затем закрасьте отдельные буквы.

Какие продукты использовать для бетона?



Встряхните, подкачайте, рисуйте!





Эти (и многие другие) полезные шаблоны для нанесения красивых надписей, а также советы по использованию отдельных продуктов можно найти на нашем веб-сайте: www.edding-creative.com. Не упустите ни одной из наших идей: подпишитесь на нашу рассылку!

edding International GmbH

Bookkoppel 7 · D-22926 Ahrensburg

Tel. +49 (0)4102 808-0 · Fax +49 (0)4102 808-169

E-mail: info@edding.de

