

**edding**®



Откройте для себя простой  
способ рисования акрилом!

- Черпайте вдохновение!
- Расширяйте возможности!
- Беритесь за дело!



# Искусство — легко. Новый уровень рисования акрилом

Акриловая живопись всегда служила символом изменений и инноваций — это полностью совпадает с миссией компании edding. Поэтому мы задумались над тем, как объединить наше стремление к инновациям с традиционными достоинствами акриловых продуктов. Благодаря усовершенствованиям, направленным на удовлетворение желаний и нужд наших заказчиков, мы создали нечто новое и уникальное: edding Acrylic — линейку простых и легких в использовании акриловых продуктов. Несмотря на разнообразие ассортимента, продукция удивительно проста в использовании. Мы избавились от всех сопутствующих принадлежностей для рисования и вывели нашу новую линейку акриловых продуктов на тот уровень, который позволяет каждому любителю живописи, даже не имеющему опыта в рисовании акрилом, сразу же погрузиться в процесс и проявить свое творческое начало.

Рисуйте когда, где

и что захотите!

Окунитесь в океан вдохновляющих идей, который поможет вам сделать множество захватывающих открытий в мире акрила! Этот вдохновляющий буклет мы разработали исключительно для вас. Независимо, хотите ли вы создать большое или маленькое, реалистичное, абстрактное или графическое произведение искусства, — в чем бы ни заключалась ваша задумка, здесь вы найдете вдохновляющие примеры, инструкции и полезные шаблоны, которыми сможете воспользоваться в часы творческого досуга для воспроизведения любой мыслимой идеи. Уделите немного времени, чтобы отдать должное простоте акриловых продуктов edding Acrylic.

На следующих страницах мы представим эту линейку продуктов более подробно. Подберите цвета в соответствии с вашими предпочтениями или выберите набор, который лучше всего подойдет для воплощения вашей идеи в жизнь, и начните путешествие в мир креатива! Вы также можете с легкостью создавать свои оригинальные узоры с помощью нашего генератора шаблонов



Команда edding Acrylic

желает вам нескудного времяпрепровождения и творческого настроения!

# Содержание

## 06 Грейпфрут



## 26 Олень



## 11 Портрет



## 31 Перо



## 15 Пастельное дерево



## 35 Велосипед



## 21 Пейзаж



## 41 Орнаменты



# Откройте для себя линейку акриловых продуктов edding Acrylic

новая линейка акриловых продуктов edding, охватывающая компактные и простые в использовании инструменты для достижения превосходных результатов на самых разных поверхностях, в том числе на холсте, бумаге и древесине, превращает рисование в простое и бесхлопотное занятие. Четыре отдельных продукта акрилового ассортимента включают в себя акриловые маркеры с тонким, средним и широким наконечниками, а также акриловый двусторонний 3D маркер-аппликатор для различных способов нанесения.

- высокопигментированные
- практически без запаха
- эксклюзивные цвета
- на водной основе
- светостойкие
- произведено в Германии

## edding 5400 акриловый двусторонний 3D маркер-аппликатор

2-3 mm



5-10 mm

Гибкий двусторонний тюбик инновационной конструкции отлично приспособлен для нанесения тонких и широких мазков на множество различных поверхностей. Тюбик, в котором содержится высокопигментированная акриловая паста, позволяет создавать рельефные поверхности. Кисть вам не понадобится, а продукт всегда готов к использованию.

## Акриловые маркеры edding

Акриловые маркеры представлены с тремя различными наконечниками, благодаря чему вы можете раскрашивать как большие, так и средние участки или же наносить изящные акценты. Уникальный клинообразный наконечник широкого акрилового маркера edding 5000 высокоуниверсален и позволяет наносить широкие мазки при работе с более крупными участками либо тонкие линии при работе над визуальными элементами, богатыми мелкими деталями. Сочетание этих маркеров предоставит вам возможность создавать рисунки и произведения искусства с использованием множества техник.

Акриловый маркер тонкий edding 5300

1-2 mm



Акриловый маркер средний edding 5100

2-3 mm



Акриловый маркер тонкий edding 5300

5-10 mm



## Смешивайте и комбинируйте

Комбинируйте наши новые акриловые продукты с популярными перманентными аэрозольными красками edding 5200, еще больше повышая градус креативности. Цвета обеих продуктовых линеек взаимосочетаемы.



# Цвет решает все!

транспортно-белый	пастельно-желтый*	транспортно-жёлтый	солнечно-жёлтый	транспортно-красный	
922	915	905	906	902	
стильный лиловый	Телемагента*	ягодный	пастельно-синий	горчавково-синий	
935	909	910	916	903	
элегантный полночный*	роскошный бирюзовый	сочная мята*	пастельно-зеленый	жёлто-зелёный	
933	934	928	917	927	
зелёный мох*	насыщенный бежевый	лесной орех	шоколадно-коричневый*	антрацитовый	чёрный
904	255	919	907	926	901
неоновый оранжевый	неоновый розовый	неоновый жёлтый		серебряный	богато-золотой
066	069	065		923	924

\*Недоступен для тонкого акрилового маркера

## Взгляд на историю акриловой живописи

История акриловой живописи, по сравнению с другими стилями, не имеет глубоких корней. Тем не менее, этот стиль оказал сильное влияние на мир искусства. Все началось с изобретения акрила в 1940-е годы и его производства в промышленных масштабах десять лет спустя. Акриловые краски очень быстро завоевали огромную популярность, особенно среди последователей модернизма, в первую очередь благодаря таким своим преимуществам, как быстрота высыхания, простота в использовании и долговечность. Полный же творческий потенциал этих красок раскрывается в 60-х годах благодаря направлению поп-арт. Акриловые краски были по достоинству оценены иконой поп-арта Энди Уорхолом, который своим творчеством продемонстрировал миру возможности рисования акрилом. В 70-е и 80-е годы искусство становится более экспрессивным, более личностным и, конечно же, более красочным, напрямую способствуя возникновению более метафоричного и абстрактного стиля 90-х. Практически каждый художник, начиная с 1950-х годов и до наших дней, на том или ином этапе работал с акриловыми красками. Благодаря этому на рынке товаров для любительского творчества сложился особый спрос на акриловые продукты.



# Познакомьтесь с нашим художником:



**ПРИВЕТ!**

МЕНЯ ЗОВУТ МАРВИН И Я РАБОТАЮ ХУДОЖНИКОМ-ИЛЛЮСТРАТОРОМ В ГАМБУРГЕ. **ВООБЩЕ-ТО СФЕРА, КОТОРАЯ МНЕ БЛИЗКА БОЛЬШЕ ВСЕГО, — ЭТО ЦИФРОВАЯ ЖИВОПИСЬ, ПОСКОЛЬКУ ЭТО АВАНГАРДНЫЙ, ДИНАМИЧНЫЙ И СТРЕМИТЕЛЬНО РАЗВИВАЮЩИЙСЯ ВИД ИСКУССТВА. МОЙ СТИЛЬ ПРЕДСТАВЛЯЕТ СОБОЮ МИР ФАНТАСТИЧЕСКИХ ПАНОРАМ И ЯРКИХ ВСПЫШЕК ЦВЕТА. ЕСЛИ У МЕНЯ ВОЗНИКАЕТ ИДЕЯ, МНЕ НУЖНО БЫСТРО, В ОБЕДЕННЫЙ ПЕРЕРЫВ ИЛИ СРАЗУ ЖЕ ПОСЛЕ РАБОТЫ, СДЕЛАТЬ НАБРОСОК.**

**Благодаря своей универсальности и скорости высыхания акриловые продукты — идеальный инструмент для быстрого и красочного выражения идей. Для работы с ними не нужен ворох принадлежностей: вы можете сразу же окунуться в творчество, выразить себя и при этом получить массу удовольствия. Я люблю рисовать акриловыми маркерами, потому что они создают блестящие, четкие и яркие поверхности и линии.**

**Я вырос вместе с EDDING. В юности я с помощью черного перманентного маркера украшал школьное расписание, дорисовывая на нем мультипликационных персонажей. Я в некоторой степени испытываю ностальгию по EDDING. Причина, по которой я люблю работать с линейкой EDDING ACRYLIC, состоит в том, что я всегда могу положиться на высокое качество, которого, как я знаю, я могу ожидать от этого бренда. В то же время эти продукты предлагают самые разные возможности для творчества, поскольку с ними очень просто и без хлопот можно комбинировать техники и инструменты.**

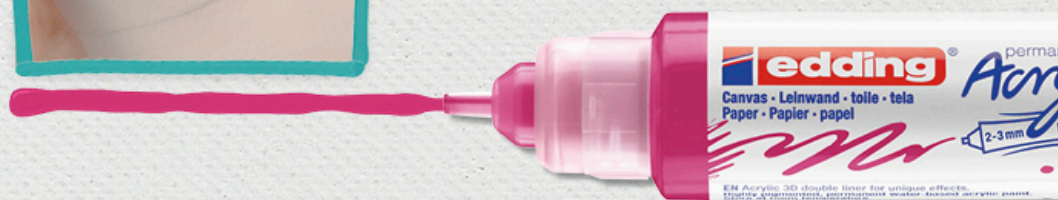
# Грейпфрут



Все, что вам понадобится для работы, — это холст формата А3, шаблон «Грейпфрут», карандаш, несколько листов кухонных бумажных полотенец, стакан воды и набор акриловых двусторонних 3D маркеров-аппликаторов edding. В этом наборе содержатся пять акриловых двусторонних 3D маркеров-аппликаторов edding 5400 таких цветов, как транспортно-белый, транспортно-желтый, телемагента, роскошный бирюзовый и черный.



Теперь возьмите холст, расположите его перед источником света, с обратной стороны поместите шаблон и переведите рисунок с шаблона.



Edding Acrylic 3D double liner for unique effects.  
Edding acrilico 3D para efectos especiales.  
Edding acrilico 3D per effetti unici.  
Edding acrilico 3D per efeitos especiais.



По линии перфорации отделите кольцо контроля первого вскрытия на колпачке. Снимите колпачок. Слегка надавливайте на тубообразный корпус до тех пор, пока акриловая краска не выступит наружу.



Используя широкую насадку акрилового двустороннего 3D маркера-аппликатора роскошного бирюзового цвета, закрасьте фон, делая его все более расплывчатым по мере продвижения к верхней части холста.



Чтобы создать трехмерную структуру, с помощью широкой насадки нарисуйте толстые линии. Кухонным бумажным полотенцем легкими прикосновениями промокните еще влажную краску по верхней выцветающей кромке, чтобы добиться красивого эффекта. Дайте краске высохнуть.





Теперь с помощью тонкой насадки акрилового двустороннего 3D маркера-аппликатора транспортного цвета нарисуйте контуры кожуры грейпфрута и закрасьте ее. Лучше всего нанести на этот участок немного больше акриловой пасты, чтобы на следующем этапе в нее можно было подмешать в другой цвет.



Затем возьмите акриловый двусторонний 3D маркер-аппликатор цвета телемагента и нанесите немного пасты на все еще влажные части, закрасненные желтым цветом, слегка размазывая ее пальцем, пока не получите типичный для грейпфрута цветовой градиент.



Тонкую насадку используйте для контуров, а широкую — для закрашивания мякоти. Не делайте пауз между выведением контуров и закрашиванием: для достижения желаемого результата паста должна оставаться влажной. Задача состоит в том, чтобы создать текстуру наподобие мякоти плода.



Черным цветом дорисуйте под грейпфрутом неровную тень. Используйте обе насадки и смешивайте черную пасту с транспортно-желтой. Если хотите, можете размазать ее кухонным полотенцем или пальцем.



После этого добавьте к тени и мякоти отдельные мазки белого цвета. Тонкой насадкой путем смешивания красок включите в структуру отблески в виде вкраплений.

Искусство — легко.  
Вместе с edding.





# Портрет



Все, что вам понадобится для работы, — это холст формата А3, шаблон «Портрет», карандаш и, конечно же, набор широких акриловых маркеров edding неоновых цветов. В этом наборе содержатся пять широких акриловых маркеров edding 5000 таких цветов, как транспортно-белый, неоновый желтый, неоновый оранжевый, неоновый розовый и черный.



Теперь возьмите холст, расположите его перед источником света, с обратной стороны поместите шаблон и переведите рисунок с шаблона.





Осторожно подкачайте клинообразный наконечник маркера движениями вверх-вниз, пока в него не поступят чернила.



Используя широкие акриловые маркеры неоновой розовой, неоновой оранжевой и неоновой желтой цветов, в произвольном порядке закрасьте отдельные участки лица на портрете. Выделите скулы неоновым желтым и добавьте контраста и глубины с помощью неоновой розовой. Не забывайте соблюдать баланс между цветами, как если бы вы использовали их в качестве света и тени.



Тонким кончиком клинообразного наконечника нарисуйте более изящные элементы, такие как глаза и нос.



Широким акриловым маркером черного цвета нарисуйте контуры и отдельные черты лица. Внешние очертания и более тяжелые контуры лучше всего выделить, воспользовавшись широкой стороной клинообразного наконечника.



Теперь теми же неоновыми оттенками заполните пробелы, пока не закрасите весь портрет.



Используя тонкий кончик клинообразного наконечника широкого акрилового маркера белого цвета, добавьте цветные вкрапления в глаза и губы.



В качестве дополнительного этапа рекомендуем воспользоваться акриловым двусторонним 3D маркером-аппликатором роскошного бирюзового цвета. Широкой насадкой щедро нанесите акриловую пасту по всему фону, придав текстуре дополнительную глубину и тем самым еще больше выведя неоновые цвета на передний план.



# Пастельное дерево



Все, что вам нужно для работы, — это холст формата А3, шаблон с изображением дерева, карандаш, кисть или несколько кухонных бумажных полотенец, стакан воды, защитная пленка и, конечно же, набор средних акриловых маркеров edding в пастельных тонах. Помимо этого для создания особого фона вам понадобятся перманентные аэрозольные краски edding 5200 таких цветов, как пастельно-розовый и желтая пастель. В этом наборе содержатся пять средних акриловых маркеров edding 5100 таких цветов, как желтая пастель, стильный лиловый, пастельно-синий, пастельно-зеленый и антрацитовый.







Удалите насадку для распыления и с помощью отвертки движением вверх оторвите предохранительное кольцо. Поместите насадку для распыления и колпачок на место и встряхните баллончик.



Разместите холст на открытом воздухе или в хорошо проветриваемом помещении. На верхнюю половину холста распылите перманентную аэрозольную краску edding пастельно-розового цвета. Переверните холст вверх ногами и окрасьте другую половину аэрозольной краской цвета желтая пастель. Если хотите добиться красивого эффекта, убедитесь, что в центре цвета перекрывают друг друга. Оставьте холст высыхать.



Теперь возьмите холст, расположите его перед источником света, с обратной стороны поместите шаблон и переведите рисунок с шаблона.





Не снимая колпачка, встряхните маркер. Подкачайте наконечник маркера движениями вверх-вниз, пока в него не поступят чернила.

Используя средний акриловый маркер стильного лилового цвета, начните заполнять сегменты кроны.



Каждый раз, закончив отдельный сегмент, проходите по кроне влажной кистью. Чтобы получить текстуру, похожую на листья, накладывайте акрил легкими мазками. Дайте краске высохнуть.



Повторите описанные выше действия, используя средний акриловый маркер пастельно-синего цвета. Постарайтесь при этом в отдельных местах перекрыть сегменты стильного лилового — это поможет сделать ствол дерева еще более выразительным. После растушуйте пастельно-синие элементы влажной кистью.



Чтобы добиться еще большей текстурированности, можете слегка промокнуть синие участки бумажным полотенцем. Это также поможет высвободить некоторые нижние слои кроны.



Теперь самое время приступить к созданию окружающих элементов: возьмите средний акриловый маркер пастельно-зеленого цвета и внизу картины нарисуйте луг.

Затем с помощью среднего акрилового маркера антрацитового цвета закрасьте ствол, ветви и силуэты людей.



НЕ ПРИЛАГАЯ  
ЗНАЧИТЕЛЬНЫХ УСИЛИЙ, Я  
МОГУ АБСТРАГИРОВАТЬСЯ ОТ ВСЕГО  
ОСТАЛЬНОГО МИРА, ОТДОХНУТЬ ОТ  
МОНИТОРА И ПРОСТО ТВОРИТЬ,  
НАБЛЮДАЯ ЗА ТЕМ, КАК МОИ ИДЕИ  
ВОПЛОЩАЮТСЯ В ЖИЗНЬ.



Нанесите на картину последние штрихи, а в местах пересечения ветвей и кроны дерева антрацитовым маркером добавьте небольшие затенения. Закрасивая ствол, вы наверняка закрасили и некоторые участки кроны. Восстановите их, наложив на эти области ствола и ветвей стильный лиловый и пастельно-синий.



Маркером цвета желтая пастель добавьте к контурам ствола и ветвей легкий оттенок, сымитировав сполохи света.



Разбудите в  
себе художника.



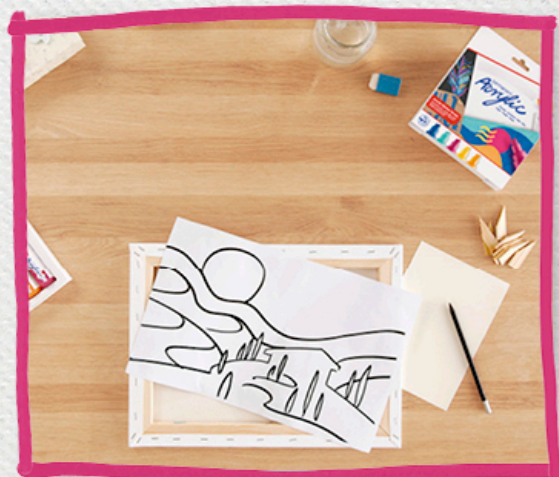


# Пейзаж



Все, что вам понадобится для работы, — это холст формата А3, шаблон «Пейзаж», карандаш, бумажное кухонное полотенце, стакан воды и, конечно же, набор широких акриловых маркеров edding абстрактных цветов.

В этом наборе содержатся пять тонких акриловых маркеров edding 5000 таких цветов, как горчачковосиний, роскошный бирюзовый, телемагента, транспортно-желтый и солнечно-желтый.



Теперь возьмите холст, расположите его перед источником света, с обратной стороны поместите шаблон и переведите рисунок с шаблона.





Затем возьмите широкие акриловые маркеры транспортно-желтого и солнечно-желтого цветов и, опять-таки, широкой стороной клинообразного наконечника закрасьте фон.



Широкой стороной клинообразного наконечника разграничьте более крупные участки разных цветов.



Чтобы закрасить среднюю и переднюю секции, воспользуйтесь маркерами таких цветов, как горчичково-синий, роскошный бирюзовый и телемагента.

Что мне  
большего всего  
нравится в маркере с широким  
наконечником, так это его  
универсальный клинообразный кончик,  
которым можно работать на множестве  
поверхностей. Обширная цветовая  
палитра позволяет пробовать себя  
в разных стилях и создавать  
разнообразные произведения  
искусства.



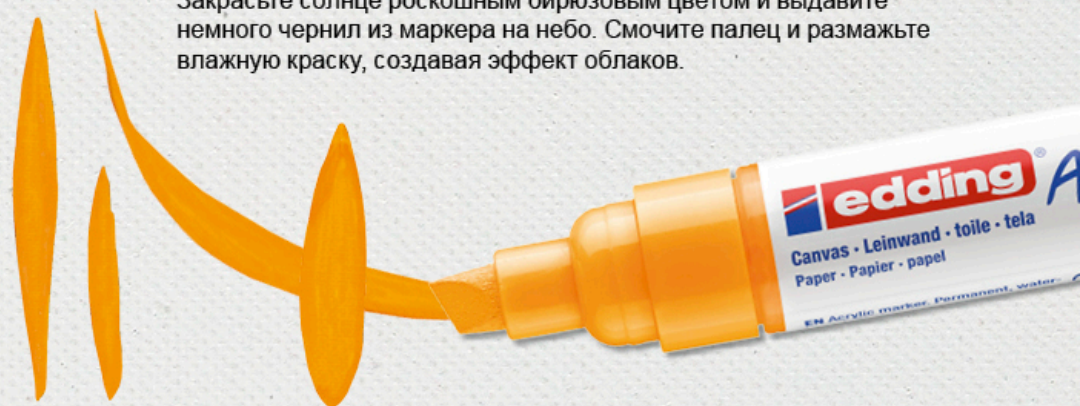
Кончик клинообразного наконечника также как нельзя лучше подойдет для прорисовки мелких элементов пейзажа.



Постарайтесь при закрашивании сохранять четкие границы между цветами. С помощью кончика клинообразного наконечника тут и там сделайте акценты.



Закрасьте солнце роскошным бирюзовым цветом и выдавите немного чернил из маркера на небо. Смочите палец и размажьте влажную краску, создавая эффект облаков.







## Познакомьтесь с нашим художником:



Привет!  
Меня зовут  
САРА. Я иллюстратор  
и художник из Гамбурга.  
По своей натуре я, скорее,  
оптимист, и выражаю себя с  
помощью рисования, дудлинга  
и печати, используя при этом  
акриловые краски и маркеры.  
Креативность присуща каждому  
из нас и всегда индивидуальна.  
Этот посыл я пытаюсь донести  
во время своих практических  
семинаров, посвященных  
работе с акриловыми  
продуктами.

Всякий раз,  
покупая материалы для творчества, я  
выбираю высококачественные продукты, поскольку  
от этого в большой степени зависит конечный результат.  
Линейка акриловых продуктов EDDING ACRYLIC отличается  
высоким качеством, а палитра взаимосочетающихся цветов  
позволяет создавать красивые оттенки. Хорошо продуманные по  
своему составу наборы помогают мне пробовать себя в работе  
с самыми разными цветами. Вам не нужно задаваться  
вопросом, какие цвета сочетаются между собой, а  
какие нет: просто выберите набор, который  
вам больше всего по душе.

# Олень



Все, что вам понадобится для работы, — это холст формата А3, шаблон «Олень», кисть, стакан воды и, конечно же, набор edding acrylic Start Easy в скандинавских цветах. В этом наборе содержатся шесть средних акриловых маркеров edding 5100 таких цветов, как сочная мята, зеленый мох, элегантный полночный, ягодный, стильный лиловый, желтая пастель, и два тонких акриловых маркера edding 5300 таких цветов, как черный и транспортно-белый.



Теперь возьмите холст, расположите его перед источником света, с обратной стороны поместите шаблон и переведите рисунок с шаблона.





Сначала средними акриловыми маркерами таких цветов, как желтая пастель, стильный лиловый, элегантный полночный и зеленый мох, закрасьте более крупные участки.



Можете смело комбинировать два любых цвета, чтобы добиться красивого цветового градиента. При этом подмешивайте второй цвет быстро, прежде чем акриловые чернила успеют высохнуть. После этого не забудьте очистить наконечник маркера, проводя им линии до тех пор, пока не исчезнет подмешанный цвет.



Теперь с помощью среднего акрилового маркера ягодного цвета закрасьте более мелкие участки, выделите рельефные контуры, нос и небольшие листочки.





КАК МНЕ КАЖЕТСЯ,  
ОГРОМНОЕ ПРЕИМУЩЕСТВО РАБОТЫ  
С АКРИЛОВОЙ КРАСКОЙ ЗАКЛЮЧАЕТСЯ  
В ТОМ, ЧТО ИСПОРЧЕННЫЙ УЧАСТОК (А  
ОШИБКИ — НЕОТЪЕМЛЕМАЯ И НЕИЗБЕЖНАЯ  
СОСТАВЛЯЮЩАЯ ПРОЦЕССА РИСОВАНИЯ)  
МОЖНО ВСЕГДА ПЕРЕКРАСИТЬ.



Очертания тела оленя обведите маркером цвета сочная мята, тем самым отделив его от заднего плана. Закрасьте часть фона, а затем с помощью кисти разбавьте все еще влажные чернила. Мягко смешайте воду и чернила таким образом, чтобы добиться прозрачного эффекта акварели.



Теперь, используя средние акриловые маркеры ягодного и стильного лилового оттенков, раскрасьте декоративные элементы рогов и головы оленя.



В качестве заключительного штриха с помощью акриловых маркеров черного и белого цветов обведите по контурам все декоративные элементы (такие как листья, небольшие вкрапления и светлые участки).





# Перо



Все, что вам понадобится для работы, — это холст формата А3, шаблон «Перо», кисть, стакан воды, малярная лента и, конечно же, набор средних акриловых маркеров edding базовых цветов. В этом наборе содержатся пять средних акриловых маркеров edding 5100 таких цветов, как транспортно-желтый, транспортно-красный, горевчавково-синий, желто-зеленый и черный.



Теперь возьмите холст, расположите его перед источником света, с обратной стороны поместите шаблон и переведите рисунок с шаблона.







Перо будет состоять из четырех сегментов. Возьмите средний акриловый маркер транспортно-красного цвета и нанесите контуры верхнего сегмента пера.

Затем смоченной в воде кистью разведите еще влажные чернила контуров, осторожно вымешивая их по направлению к центру пера, чтобы добиться прозрачного эффекта акварели.

Теперь, воспользовавшись транспортно-желтым, желто-зеленым и горчичково-синим маркерами, повторите эту процедуру для трех остальных сегментов, стремясь в каждом случае получить градиент светлых тонов.



Средними акриловыми маркерами черного и транспортно-красного цветов сделайте акцент на отдельных частях и стволе пера, выделив их контуры жирными линиями и тем самым придав пастельной основе структуру.



Затем возьмите малярную ленту и оклейте ею рамку холста. Кистью нанесите на холст немного воды. F4Постарайтесь при этом не намочить основной рисунок.



Возьмите влажную кисть и нанесите несколько капель воды на холст снизу и сверху пера. После этого с помощью среднего акрилового маркера транспортно-красного цвета добавьте на холст немного чернил и осторожно смешайте их кистью.

Эта часто используемая техника предназначена для придания художественной композиции баланса. Само по себе перо на слишком обширном белом фоне может выглядеть изолированным и потерянным.

*Что мне нравится в рисовании акрилом, так это то, что данная универсальная техника живописи предполагает множество различных способов передачи идей. Это могут быть шероховатые и текстурированные поверхности, рисунки, созданные тонкими линиями, или же акварельная живопись. Проявите свое творческое начало, дайте волю воображению, замахнитесь на новое! Здесь нет понятий «плохо» или «хорошо»!*



# Велосипед



Все, что вам понадобится для работы, — это холст формата А3, шаблон «Велосипед», карандаш, кисть, стакан воды, несколько бумажных кухонных полотенец и, конечно же, набор акриловых продуктов edding acrylic creative.

В этом наборе содержатся три широких акриловых маркера edding 5000 таких цветов, как транспортно-желтый, зеленый мох и горевчавково-синий, шесть средних акриловых маркеров edding 5100 таких цветов, как лесной орех, желто-зеленый, ягодный, транспортно-красный, солнечно-желтый и насыщенный бежевый, два тонких акриловых маркера edding 5300 таких цветов, как черный и транспортно-белый, и один акриловый двусторонний 3D маркер-аппликатор пастельно-синего цвета.



Теперь возьмите холст, расположите его перед источником света, с обратной стороны поместите шаблон и переведите рисунок с шаблона.





Сначала с помощью широкой насадки акрилового двустороннего 3D маркера-аппликатора пастельно-синего цвета нарисуйте горизонтальные линии в качестве фона, аккуратно обходя велосипед и изгородь.



Кистью с небольшим количеством воды размешайте акриловую пасту в верхней части рисунка. Дайте пасте хорошенько высохнуть.



Теперь средним акриловым маркером цвета лесной орех закрасьте изгородь, а насыщенным бежевым — отдельные участки земли. Некоторые области земли оставьте неокрашенными.



Возьмите широкий акриловый маркер горчавково-синего цвета и закрасьте раму велосипеда. Широкий клинообразный наконечник особенно хорошо подойдет для работы над этой частью рисунка.





Затем, чтобы у основания цветочного букета получить красивый расплывчатый цветовой градиент, используйте комбинацию из чернил таких цветов, как зеленый мох и желто-зеленый. Сперва цветом зеленый мох нарисуйте отдельные детали, такие как тонкие веточки.



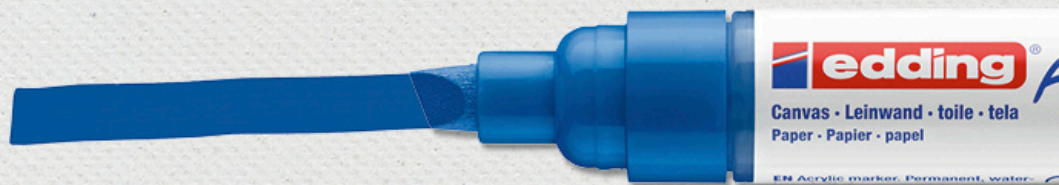
Затем широким акриловым маркером этого же цвета, используя тонкую сторону его клинообразного наконечника, добавьте детали на шине и на земле.



Теперь транспортно-желтым и желто-зеленым сделайте акценты на букете, подчеркнув его основание, а после маркером цвета зеленый мох дорисуйте отдельные цветы, стебли и листья. Завершите букет, раскрасив несколько цветков ягодным и транспортно-красным, а также добавив пару штрихов ягодным оттенком на ограждение и землю.



Тонкими акриловыми маркерами черного и белого цветов выделите основные элементы картины, в особенности букет и велосипед.



**edding**<sup>®</sup>  
Canvas · Leinwand · toile · tela  
Paper · Papier · papel

EN Acrylic marker. Permanent, water...



В дополнение, чтобы придать картине эффект трехмерности, воспользуйтесь акриловым двусторонним 3D маркером-аппликатором транспортного красного цвета. Маленькой насадкой можно добавить цветам текстурированности, сделать их более живыми и рельефными и благодаря этому — еще более яркими. И в качестве завершающего штриха выделите небольшие детали на шине и на земле.





# Орнаменты



Все, что вам понадобится для работы, — это черный холст формата А3, карандаш, несколько круглых предметов разных размеров, таких как тарелки или кружки, и, конечно же, набор средних акриловых маркеров edding праздничных цветов. В этом наборе содержатся пять средних акриловых маркеров edding 5100 таких цветов, как зеленый мох, ягодный, элегантный полночный, богато-золотой и серебряный.



Возьмите холст и, используя круглые предметы в качестве шаблонов, карандашом нарисуйте несколько окружностей, расположив их в виде узора.

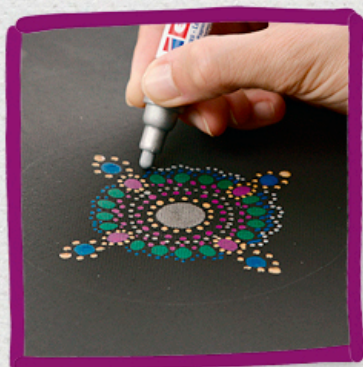
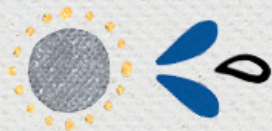


Можете также использовать небольшие рулоны ленты или крышечки от бутылок.



Начните рисовать орнамент с центра, закрасив в середине маленький кружок. Теперь можете вокруг первого круга разместить множество еще меньших кружков: просто следуйте карандашным линиям, которые вы нанесли на первом этапе.

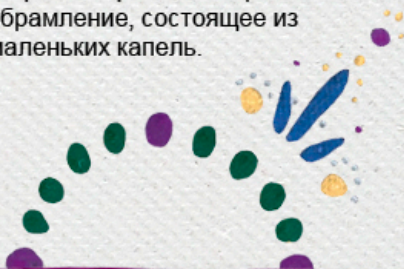
Чтобы сделать орнамент еще более замысловатым и причудливым, попробуйте вокруг кругов добавить маленькие точки и штрихи.





Особый акцент вашей мандале придадут различные формы, например, небольшие капельки. Пусть она будет совершенно уникальной, единственной в своем роде! Ничего страшного, если мандала будет немного асимметричной. К тому же, если вас не удовлетворит первоначальный результат, вы можете просто закрасить испорченный участок, поскольку акриловые чернила совершенно непрозрачны.

В завершение, если хотите, дорисуйте сверху, снизу и по сторонам орнамента красивое обрамление, состоящее из маленьких капелек.



Рисуйте так долго и добавляйте столько деталей, сколько пожелаете. Пусть вашу фантазию не ограничивают ни размеры, ни форма, ни цвета!





# Альтернативный вариант



Расположите 3 небольших холста вместе и, следуя описанным выше инструкциям, нарисуйте на них одну большую мандалу. После этого повесьте холсты на стену отдельно друг от друга и у вас получится впечатляющее произведение искусства.







**edding**<sup>®</sup>

Искусство - легко.  
Вместе с edding.



[edding.com/acrylic](http://edding.com/acrylic)

**edding**<sup>®</sup>

[www.edding.com/acrylic](http://www.edding.com/acrylic)

edding International GmbH  
Bookkoppel 7



22926 Ahrensburg, Germany  
[info@edding.de](mailto:info@edding.de)



MIX  
Paper from  
responsible sources  
FSC<sup>®</sup> C023636

962972000/ RU/ 2021